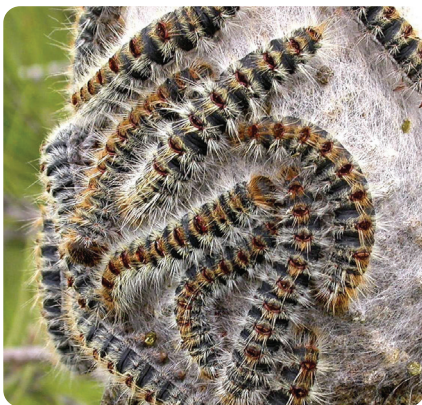


CHENILLES PROCESSIONNAIRES SUR SAINT-MARTIN-DE-NIGELLES



La chenille processionnaire du pin est particulièrement nuisible. C'est une chenille dangereuse pour l'homme et les animaux.

Ses poils urticants en forme de harpon sont en effet très allergènes et entraînent de graves problèmes de santé : troubles respiratoires et oculaires, réactions allergiques, nécroses... Elle provoque également une défoliation importante (voire totale) des pins et les cèdres en se nourrissant de leurs aiguilles.



Les pièges à chenille processionnaire ou Eco piège

Les pièges à chenilles processionnaires du pin se posent sur les arbres infestés de nids, avant que les chenilles n'en descendent en procession. Ces colliers anti-



chenilles se trouvent facilement sur internet ou en jardineries. Avant d'acheter votre piège, prêtez attention aux diamètres de vos arbres : les pièges doivent pouvoir en faire le tour.

Combien de pièges poser par arbre ?

On ne pose qu'un seul collier anti-chenilles par arbre infesté. Si votre pin compte de nombreux nids, sachez qu'il existe des pièges à double descente (deux goulottes au lieu d'une seule) : renseignez-vous bien au moment de l'achat pour être sûr de choisir le piège adapté.

Un critère indispensable pour la réussite du piégeage

La bonne pose du mastic entre le tronc et le piège est le critère indispensable pour bien réussir le piégeage des chenilles processionnaires du pin. En effet, si le mastic ne rend pas le piège étanche autour du tronc, les chenilles trouveront le moindre interstice pour se glisser vers le sol. Le colmatage doit donc être réalisé avec grand soin.

Quand poser les pièges à chenille processionnaire ?

Les pièges se pose en fonction de la zones géographique sur notre commune il est préconisé de poser les pièges fin septembre et fin Janvier pour les retirer début Mai.

Comment se débarrasser des chenilles processionnaires : quand retirer les pièges et qu'en faire ?

Afin de ne pas entrer en contact avec les chenilles processionnaires et de ne prendre aucun risque pour votre santé, attendez au moins 15 jours après les dernières processions de chenille le long des troncs. Vous serez ainsi certain qu'elles se sont transformées en chrysalides.

Équipez-vous de protections (lunettes, masque, gants, combinaison) avant de manipuler le piège, car celui-ci contient des poils urticants. Retirez le sachet de terre avec les chrysalides et fermez-le hermétiquement.

Ce sachet peut simplement être placé dans un sac poubelle fermé hermétiquement et jeté aux ordures ménagères. Nul besoin d'entrer en contact avec les chenilles et leurs chrysalides.

